

Sunon 圣奥

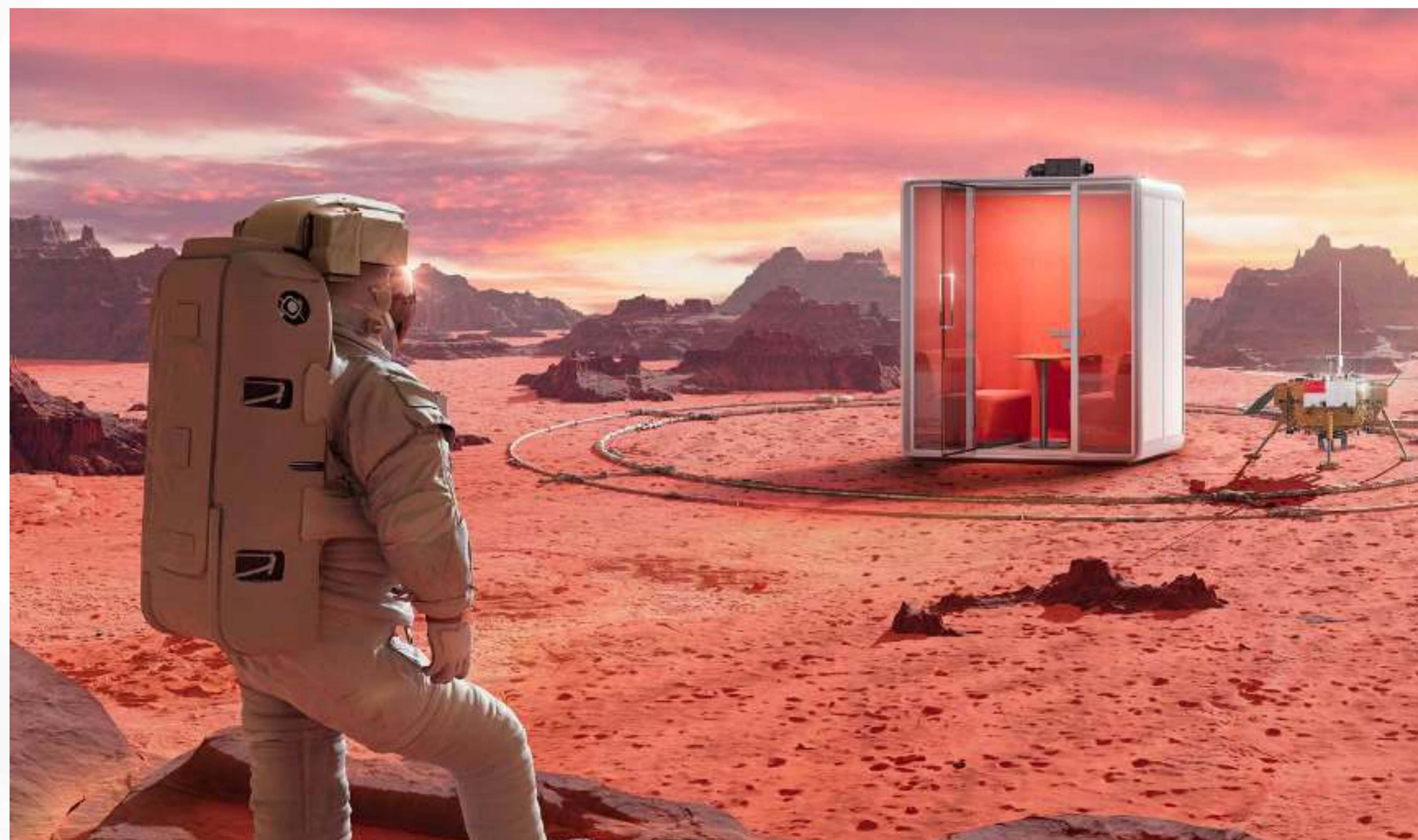


NASA



NASA

личное пространство как в космосе





① **каркас - высококачественный алюминий**

② **внешняя поверхность белая, легко чистить, подойдет к разному интерьеру**



Каркас алюминий, который используется для производства самолета Боинг и скоростного поезда - прочный, легкий.

Порошковая покраска толщиной 60-80 микрон, защита от царапины, окисления и коррозии



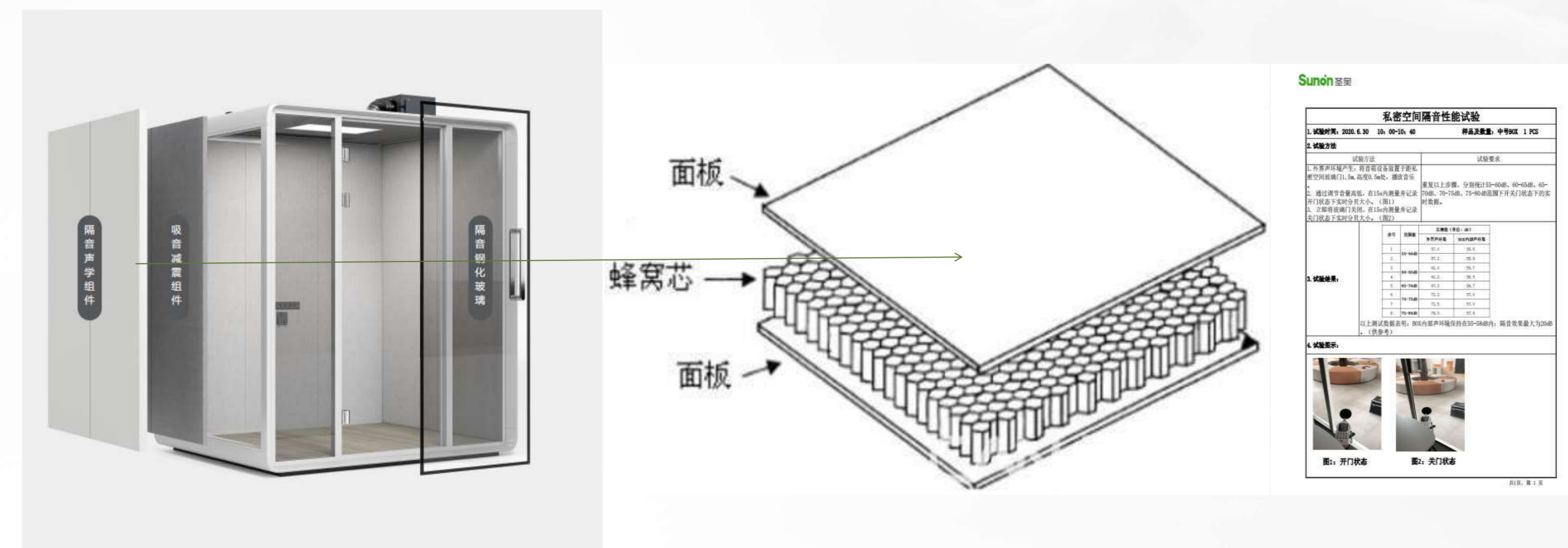


① магнитная кромка



Чтобы обеспечить конфиденциальность, в стеклянной дверной раме используется прочная магнитная полоса. Магнитная кромка защищает от шума, ветра, пыли, повреждения при открывании и закрывании двери

② акустический дизайн и материал



В стенке толщиной 55 мм используется двойная звукоизоляция и акустические материалы.

После тестирования максимальная разница между окружающим звуком внутри и снаружи кабины составляет 20 дБ.

Наружный слой представляет собой 10-миллиметровую двухслойную звукоизоляционную плиту, влагостойкую и огнестойкую.

Сэндвич представляет собой 45-миллиметровый сотовый акустический материал, имитирующий структуру сотового гнезда в природе и принцип "заглушения микросетей", что приводит к потере звуковой энергии.



БЕЗОПАСНОЕ СТЕКЛО



В стеклянной двери используется закалённое стекло, сертифицированное по стандарту 3C, толщиной 8 мм, взрывозащищенное и защищённое от высокого давления.

Выдерживает температуру 300°C



В стеклянных дверях используются прочные петли из нержавеющей стали, выдерживающие 75 кг (что эквивалентно весу мужчины среднего роста), Дверь открывается на 135 градусов, удобно входить и **ВЫХОДИТЬ**



ВЕНТИЛЯЦИОННАЯ СИСТЕМА



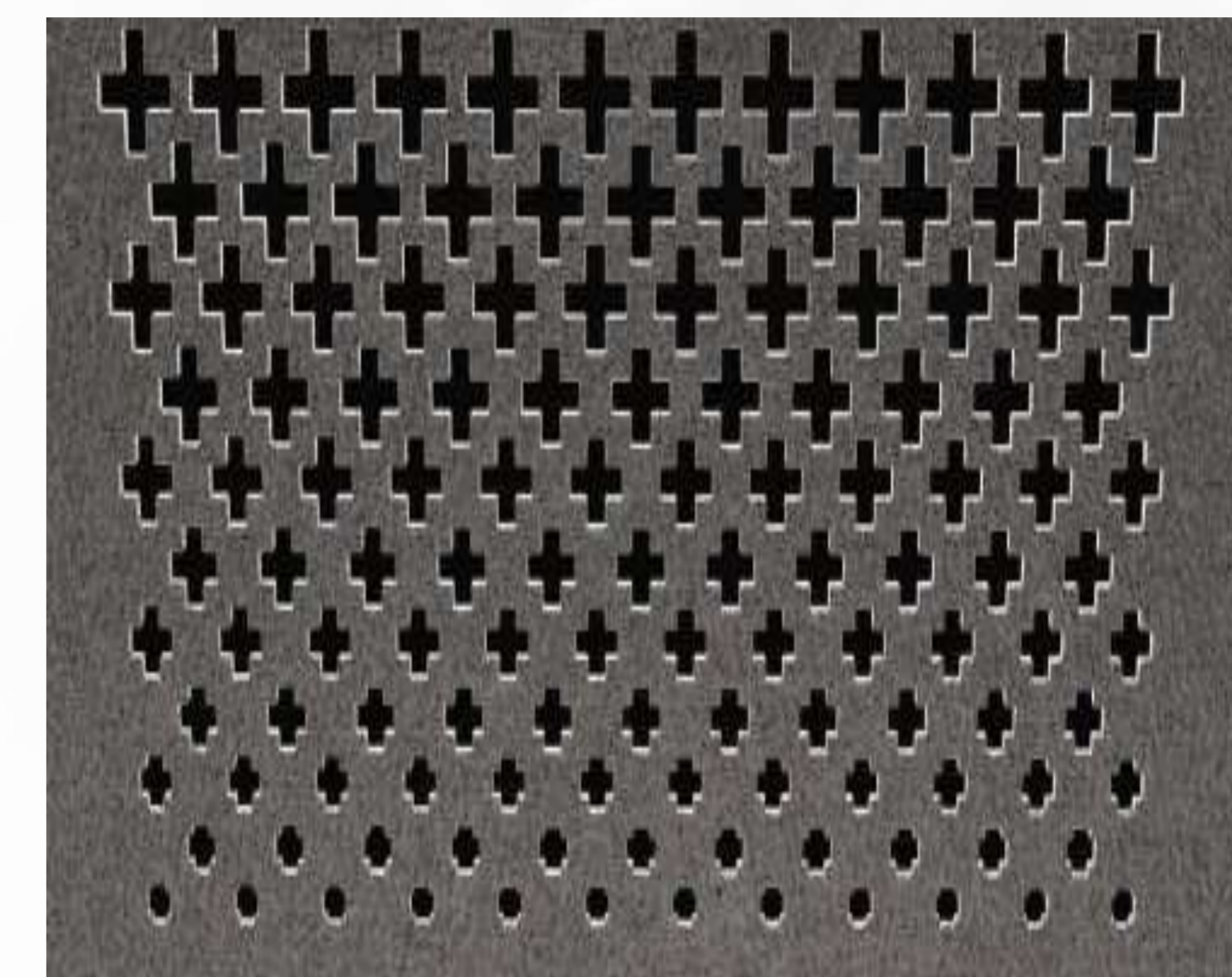
Panasonic бесшумный вентилятор из Японии .



Системы подачи свежего воздуха, Japan Mia fresh air, разработанная японскими экспертами по аэродинамике для средней и большой кабины.

Большой объём очищения воздуха 150 м3/ч .

Бесшумный, энергосберегающий



Верхнее крестообразное вентиляционное отверстие, выход воздуха более равномерный



Внутреннее оснащение кабины



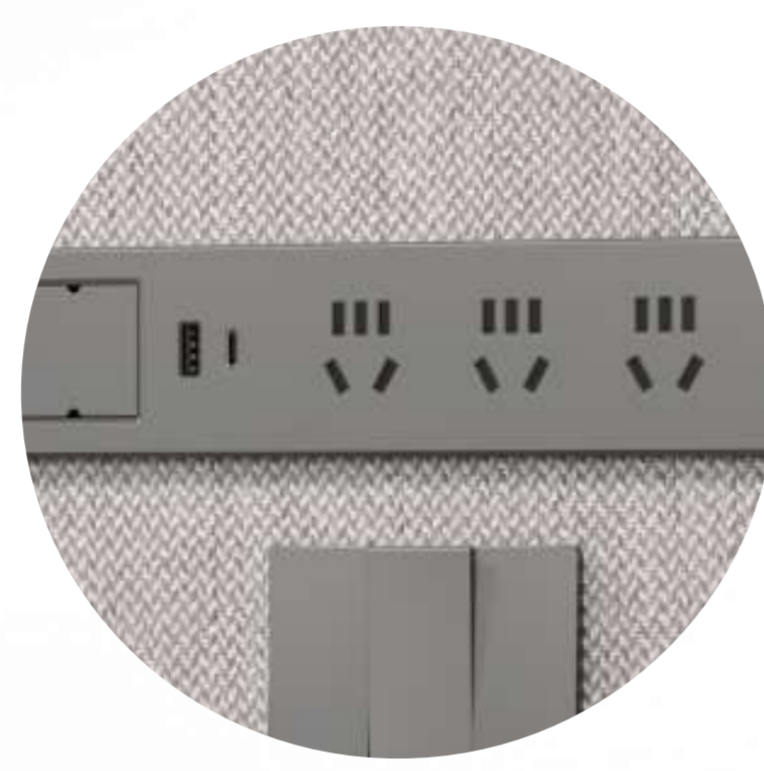
система
подачи
воздуха



вентилятор



освещение



розетки



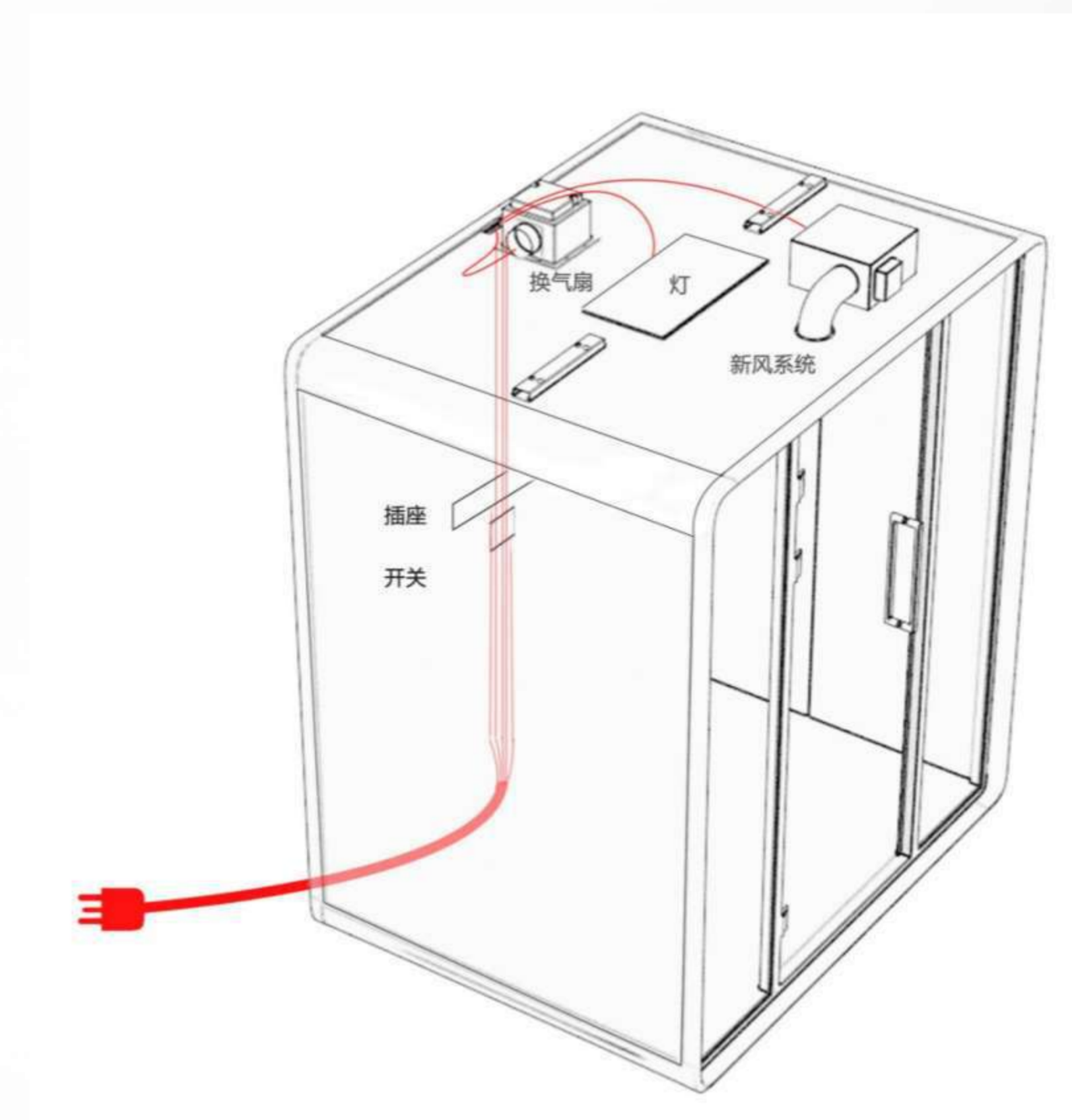
выключатель

Внутреннее оснащение кабины (система подачи воздуха, вентиляторы, светильники, розетки, выключатели).

Характеристики розетки: пять видов национального стандарта: британский стандарт, американский стандарт, европейский стандарт и универсальный, подходит для 110-220 В/50 Гц

И система питания 12V-USB.

Скрытая проводка



скрытая проводка внутрь задней стенки



МОБИЛЬНАЯ ОДНОМЕСТНАЯ КАБИНА

Гибкие ролики, легко меняющие место установки



Одноместная кабина с универсальными роликами, лёгкая в передвижении.

Высококачественная, оцинкованная конструкция, износостойкая и долговечная ;

Грузоподъёмность 1,2 тонны, безопасные ролики с фиксацией



Супер несущая способность, выдерживает 1,2 тонны; может быть надёжно закреплена регулировкой роликов; вращение на 360 градусов, бесшумное скольжение



Внутреннее оснащение кабины

РАБОЧАЯ СТОЛЕШНИЦА



Кабина оснащена небольшой рабочей столешницей.
На столешнице площадью 0,2 квадратных метра можно разместить 13-дюймовый ноутбук, а фигурная столешница предназначена для удобного письма и набора текста правой рукой.

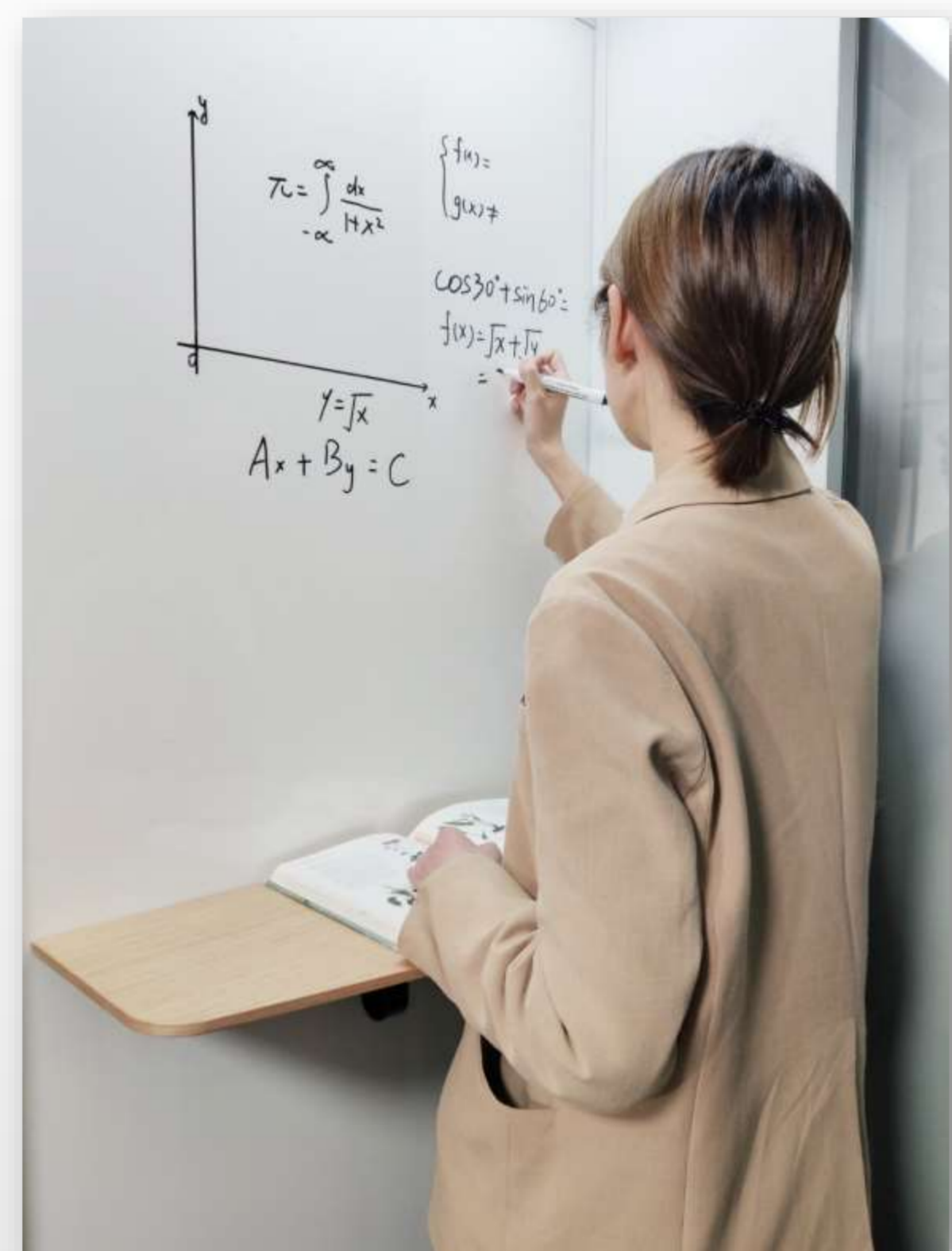
КРЮК ДЛЯ ХРАНЕНИЯ



Под столешницей установлен удобный крючок для хранения, максимальная грузоподъёмность составляет 10 кг, что эквивалентно весу 5 ноутбуков (ноутбук 2000 г).

МНОГОМЕСТНЫЕ КАБИНЫ

закрытая с дверью



полуоткрытая без двери



Чтобы создать профессиональное пространство для встреч, в кабину можно установить доску для письма.

Доска для письма на всей стене справа соответствует эргономике.

Пленка для письма на доске из ПЭТ : гладкое письмо без рассеянных чернил, износостойкая и устойчивая к царапинам

Принимая во внимание проблему плохой циркуляции воздуха в небольших помещениях, полуоткрытая модель НАСА также имеет вентиляцию свежим воздухом



Продукт космического типа, вдохновленный крутой научно-фантастической формой космической капсулы, отвечает офисным потребностям, таким как снижение шума, конфиденциальность, сосредоточенность и обсуждение.

ТЕХНИЧЕСКАЯ ХАРАКТЕРИСТИКА

Внешняя отделка салона

- ① Внешняя рама изготовлена из авиационного алюминия, того же материала, что и самолеты Boeing и высокоскоростная железная дорога Fuxing, прочная и не поддающаяся деформации, легкая и легкая в демонтаже и переноске, безопасная и огнестойкая;
- ② материал износостойкий и легко моющийся, огнестойкий и влагостойкий, без альдегидов ;
- ③ теплый белый цвет: чистый и аккуратный, подходящий под любой стиль пространства ;

Дверная рама

Стеклянная дверная рама запечатана сильной магнитной полосой:

- ① уплотнение бесшовное, пылезащитное и звукоизоляционное;
- ② предотвращения столкновения при закрытии двери;
- ③ беззвучное открывание и закрывание без помех;

Акустические материалы, глушитель микрорешетки:

- ① толщина стенки 55 мм: 10 мм двойная огнеупорная плита+45 мм сотовые акустические материалы;
- ② " звукопоглощающая структура микрорешетки "ослабляет звуковую энергию, а разница между внутренним и внешним звуком окружающей среды составляет 20 дБ

Стекло

- ① Сертифицированное закаленное стекло: взрывозащищенное, устойчивое к давлению, высокой температуре, , безопаснее в использовании;
- ② несущая петля, выдерживает нагрузку 75 кг,
- ③ бесшумное открывание и закрывание на 135 градусов,

Вентиляционная система

- ① Бесшумный вентилятор



DNA20.100100
W1000*D1000*H2525(mm)



DNA21.200156
W2000*D1560*H2457(mm)



DNA23.200156
W2000*D1560*H2457(mm)



DNA24.200156
W2000*D1560*H2457(mm)



DNA25.250250
W2500*D2500*H2457(mm)



DNA26.250250
W2500*D2500*H2457(mm)



DNA27.250250
W2500*D2500*H2457(mm)



DNA70.100060
W1000*D600*H750(mm)



DNA71.100060
W1000*D600*H750(mm)



DNA72.100060
W1000*D600*H1050(mm)



DNA73.100060
W1000*D600*H1050(mm)



DNA74.180587
W1805*D870*H1050(mm)



DNA75.180587
W1805*D870*H1050(mm)



DNA76.170090
W1700*D800*H750(mm)



DNA77.170090
W1700*D900*H750(mm)



DNA78.170090
W1700*D900*H1050(mm)



DNA79.170090
W1700*D900*H1050(mm)



SNA30L/R.2.MR
W1340*D610*H756(mm)



SNA30L/R.3.MR
W2280*D600*H756(mm)



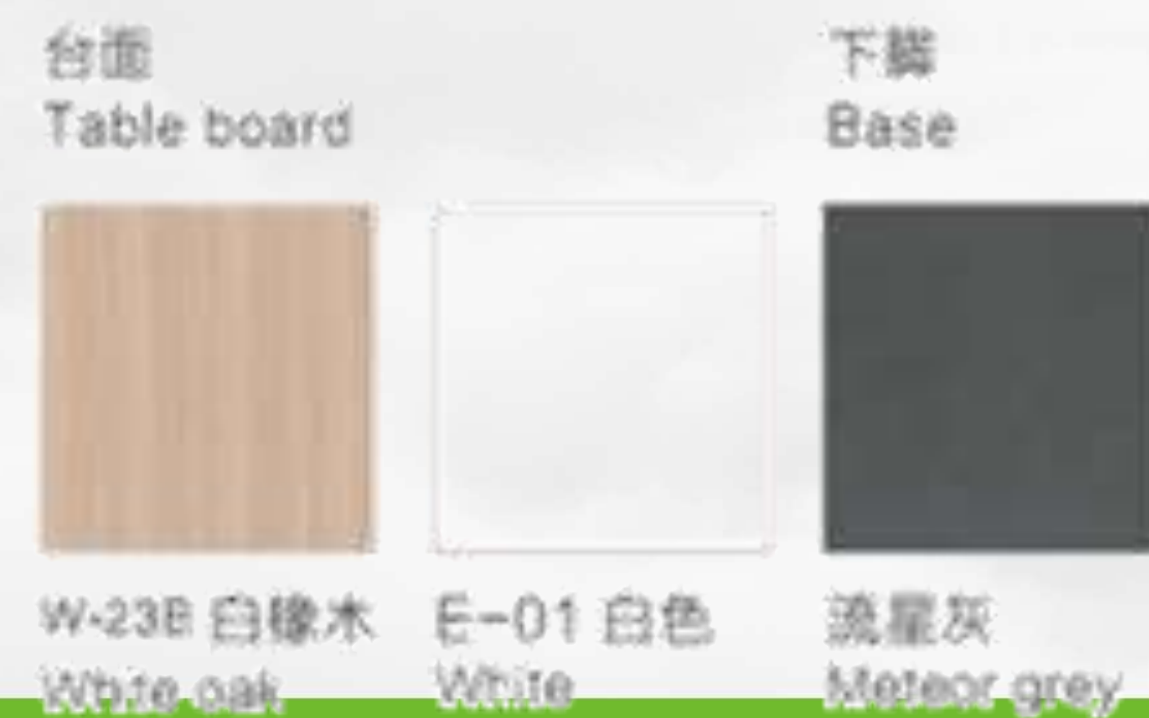
DNA28.029029GN/GW
W290*D290*H180(mm)

饰面 / 沙发材质 Finish/sofa material

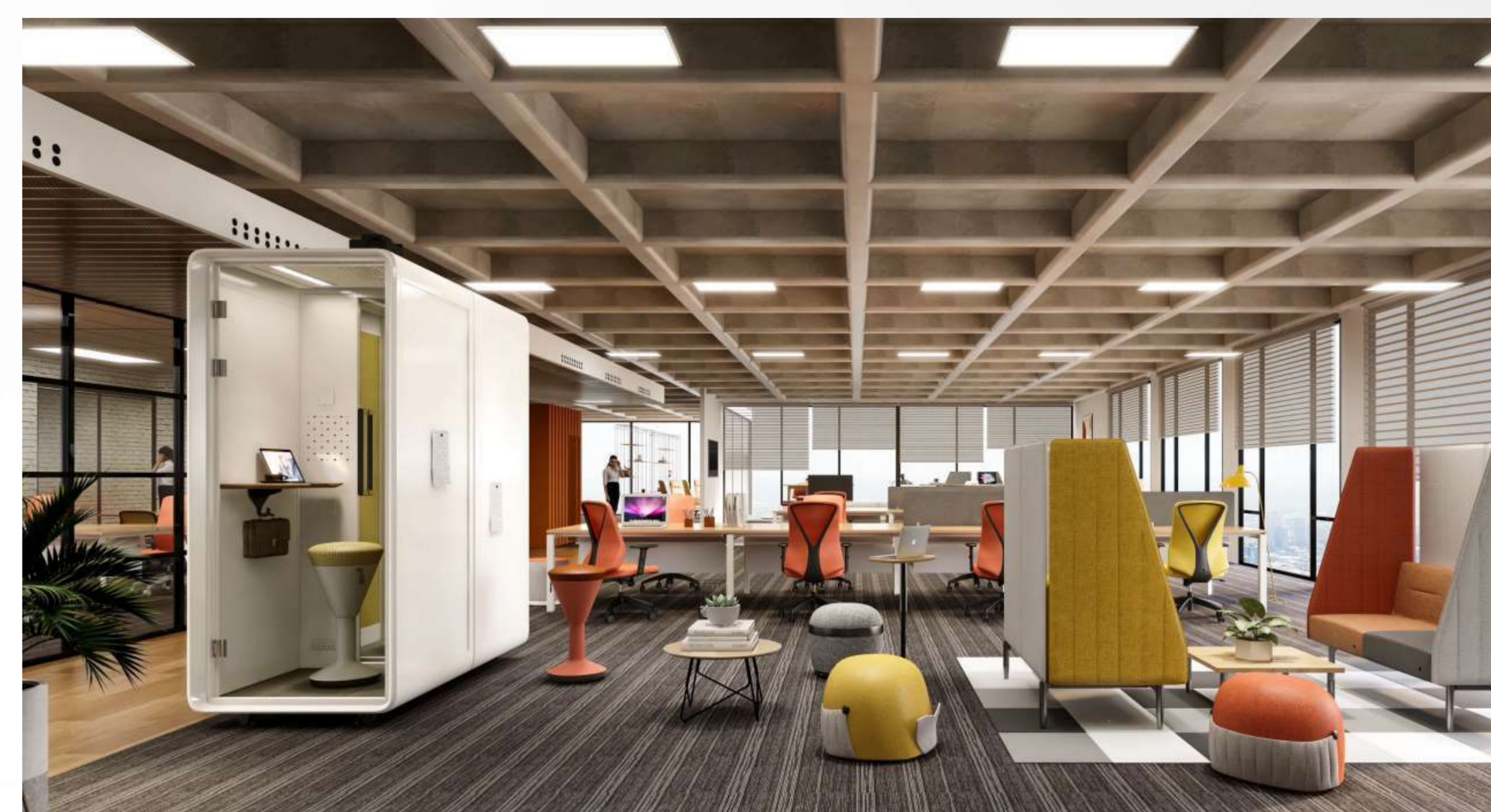


TM-VI10B TM-VI11B TM-VI21B TM-VI27B TM-VI29B TM-VI30B TM-VI42B TM-VI50B TM-VI64B TM-VI81B TM-VI82B TM-VI90B

洽谈桌材质 Occasional Table Material



台面 Table board: W-23B 白橡木 White oak, E-01 白色 White, 下脚 Base: 流星灰 Meteor grey



高清图见钉盘



THANK
YOU

培训教材方案感谢观看

Education plan from sunon, Thank you